



Fig.1 Microscopio digital QX5 y Computadora



Fig.2 Flor *Campylocentrum grisebachii*



Fig. 3 Microscopio Digital QX5



Fig. 4 Estigma de la flor de *Gomesa cordigera*

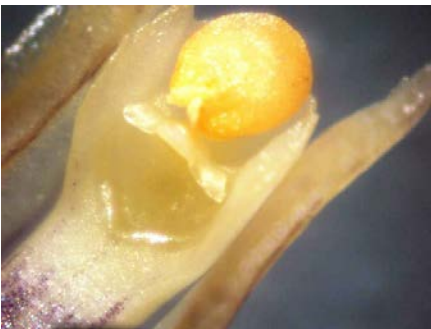


Fig.5 Antera, rostelo y estigma de la flor de *Acianthera aphthosa*

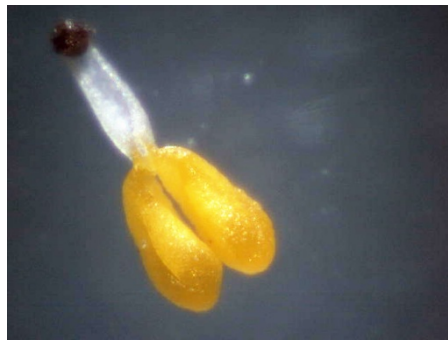


Fig.6 Polineas, caudícula y retináculo de la flor de *Gomesa longipes*

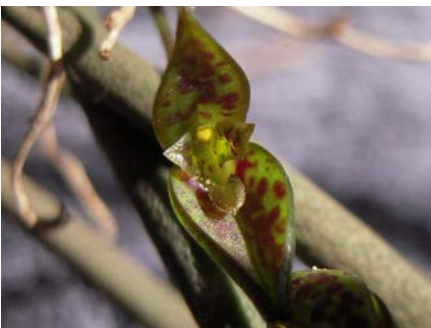


Fig.7 Flor de *Pleurothallis hatschbachii*



Fig.8 Cochinilla algodonosa (vista dorsal)



Fig.9 Espolón de la flor de *Campylocentrum Aromaticum*



Fig.10 Políneas y rostello de la flor de *Brasiliorchis picta*

Dr.Osvaldo Toriggia
Marzo 2015