

ORCHIS – TESTICULO

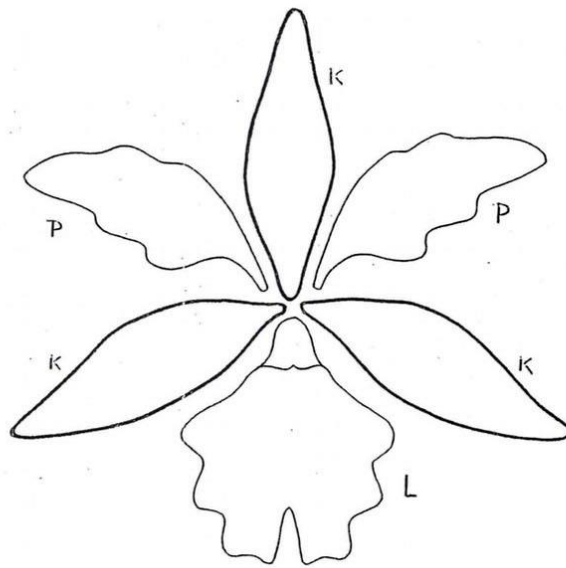
MONOCOTILEDONEAS

EPIFITAS

AUTOTROFAS

SAPROFITAS

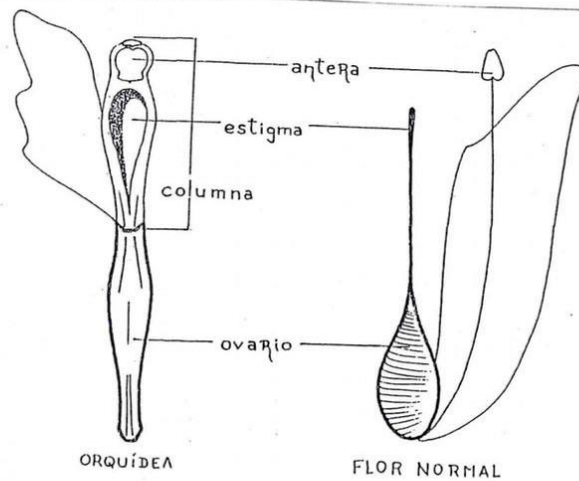
FLOR



K : caliz

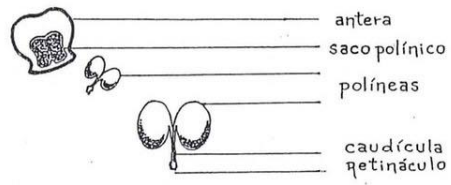
P : pétalos

L : labelo



ORQUÍDEA

FLOR NORMAL

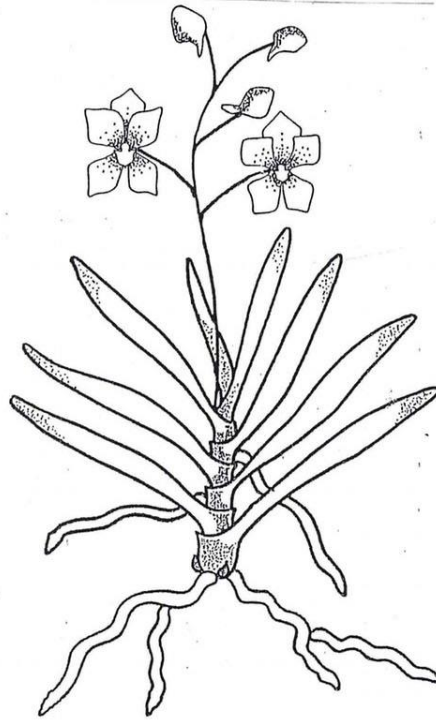
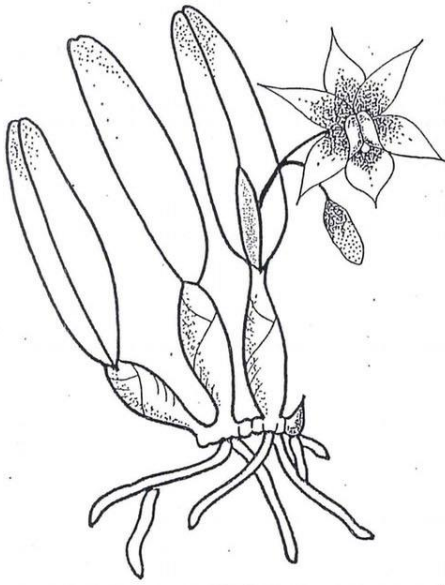


FORMAS DE CRECIMIENTO

MONOPODIALES

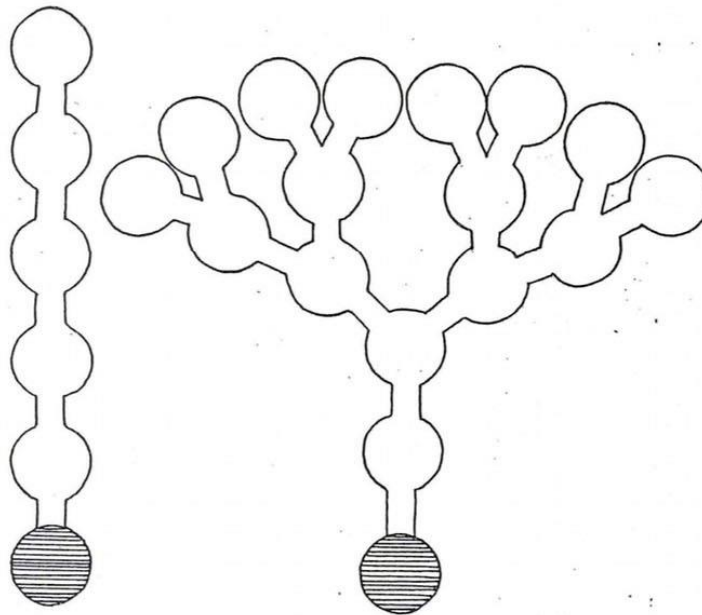
SIMPODIALES

monopodial →
 simpodial



Árbol = Embudo

ESTRUCTURA DE LAS PLANTA



QUE NECESITAN PARA FLORECER

VENTILACION	ILUMINACION	HUMEDAD	TEMPERATURA	ALIMENTACION
X	X	X	X	X
X	X	X	X	
X	X	X		
		X		
		X		
		X		

COMO NOS HABLAN LAS ORQUIDEAS

Todas las plantas nos hablan. No con palabras, sino con sus características organolépticas. Es decir su tamaño, su forma, su color, etc. Estas nos indican como se la debe cuidar. Debemos aprender a leerlas y a combinarlas para no cometer errores. Quiero dejar aclarado desde ya que no son las únicas características que debemos saber. Nunca debemos desconocer SU NOMBRE Y ORIGEN.

TAMAÑO DE LA PLANTA.

Grande: tiene mucha reserva y necesita mucho alimento. Gasta mucha energía.
Mediano: intermedio
Chica: tiene poca reserva y se deshidrata muy pronto.

SECCION DE LAS RAICES (GROSOR)

Gruesas: necesitan medio grueso que pase mucho aire (epifitas).
Medianas: medio más chico.
Finas: medio pequeño pero esponjoso para retener humedad y aire.

TAMAÑO DE LAS HOJAS (pantallas solares, cocinas)

Grandes y planas: necesitan capturar la luz.
Medianas y plegadas: no necesitan tanta cocina.
Finas y delgadas: la luz que reciben es suficiente.

COLOR DE LAS HOJAS (en la naturaleza)

Verde oscuro: reciben poca luz.
Amarillento: reciben mucha luz
Verde grisáceo: están poco ventiladas.

ESPESOR DE LAS HOJAS

Gruesas, carnosas: son reservas de alimento.
Finas, delgadas: no son elementos de reservas.

SEUDOBULBO

Grande: (en relación a la planta) tiene mucha reserva.

Mediano: no tiene tanta reserva.

Chico o Carencia: la reserva esta en la hoja y/o raíz.

TAMAÑO DE LA VARA FLORAL

Largo: la planta no recibe mucha luz.

Corto: recibe más luz.

COLOR DE LA FLOR

Blanco: la planta esta en una zona umbría.

Colores: la planta esta mas iluminada.

LO MÁS IMPORTANTE: USAR EL SENTIDO COMUN.

TIPS

CULTIVAR ORQUIDEAS ES CULTIVAR RAICES.

ORQUIDEA QUE SE MUEVE, ORQUIDEA QUE SE MUERE.

LAS ORQUIDEAS SON FELICES EN MACETAS CHICAS.

ANTE LA DUDA NO REGAR.

ES PREFERIBLE LUZ EN EXCESO.

LO PRIMERO QUE HAY QUE TENER PARA CULTIVAR ORQUIDEAS ES UN TERMOMETRO.

RIEGO EN CESTILLA CADA 2 – 3 DIAS

RIEGO EN MACETA CADA 5 – 7 DIAS DEPENDIENDO DEL SUSTRATO Y LA TEMPERATURA

SI NOTA EXCESO DE AGUA VENTILE LAS RAICES

RIEGUE HASTA QUE LAS RAICES CAMBIEN DE BLANCO A VERDE

CUIDE LA SEQUEDAD DEL AMBIENTE

SI MOJA UNA PHALEANOPSIS SEQUE SU CENTRO

EN PERIODO DE REPOSO ESPACIE EL RIEGO

NO RIEGUE EN CLIMA FRIO NI CON AGUA FRIA

RIEGUE LEJOS DE HORARIOS DE INSOLACION

DEJE SECAR ENTRE RIEGO Y RIEGO

MOJE LAS RAICES ANTES DE AGREGAR FUNGUICIDAS, INSECTICIDAS Y FERTILIZANTES

NO MEZCLE FUNGUICIDAS, INSECTICIDAS O FERTILIZANTES APLIQUELOS POR SEPARADO

DESINFECTE CON LAVANDINA LAS TIJERAS Y CORTANTES USADOS EN LAS PLANTAS

NO EXPONGA LAS PLANTAS A SOL DIRECTO

LA ABUNDANCIA DE LUMINOSIDAD, BUENA VENTILACION Y LA FERTILIZACION MEJORAN LA FLORACIONES

DESECHE LAS PLANTAS ENFERMAS

Cesar Eduardo LOPEZ CAMELO